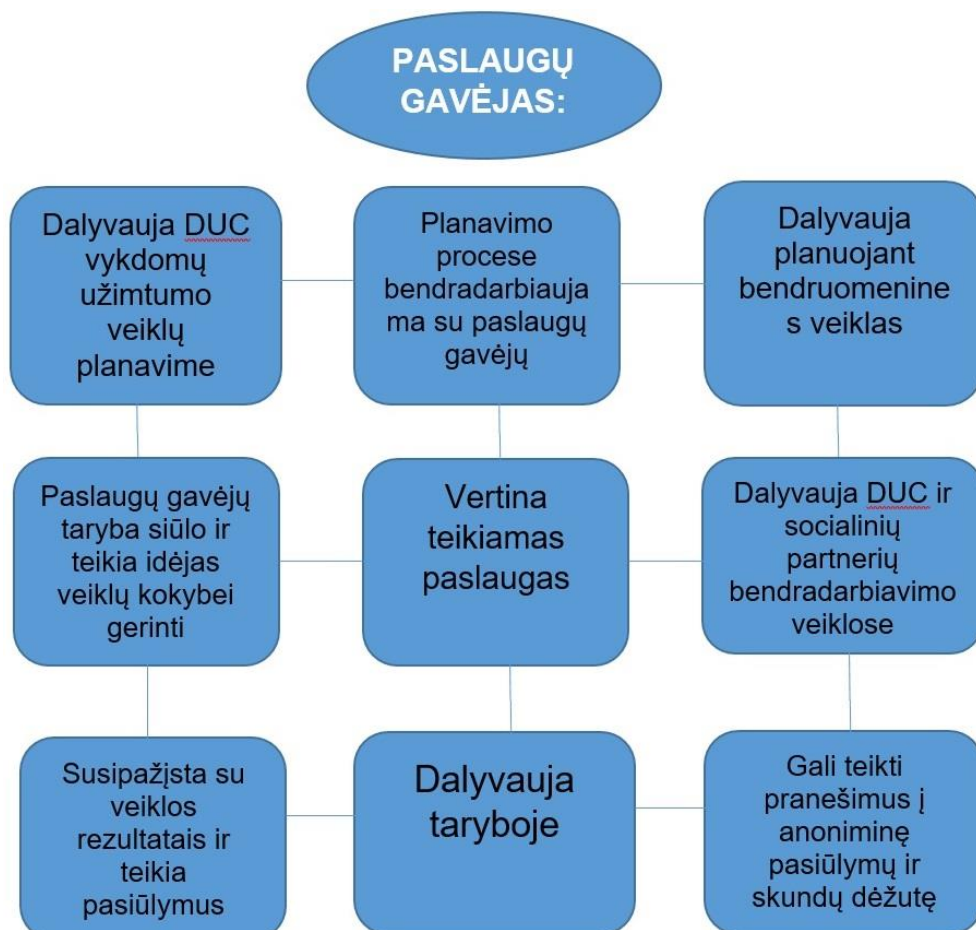


JONIŠKIO „SAULĖS“ PAGRINDINĖS MOKYKLOS DIENOS UŽIMTUMO CENTRO PASLAUGŲ GAVĖJŲ ĮTRAUKIMO Į PASLAUGŲ PLANAVIMĄ, TEIKIMĄ IR VERTINIMĄ TVARKOS APRAŠAS

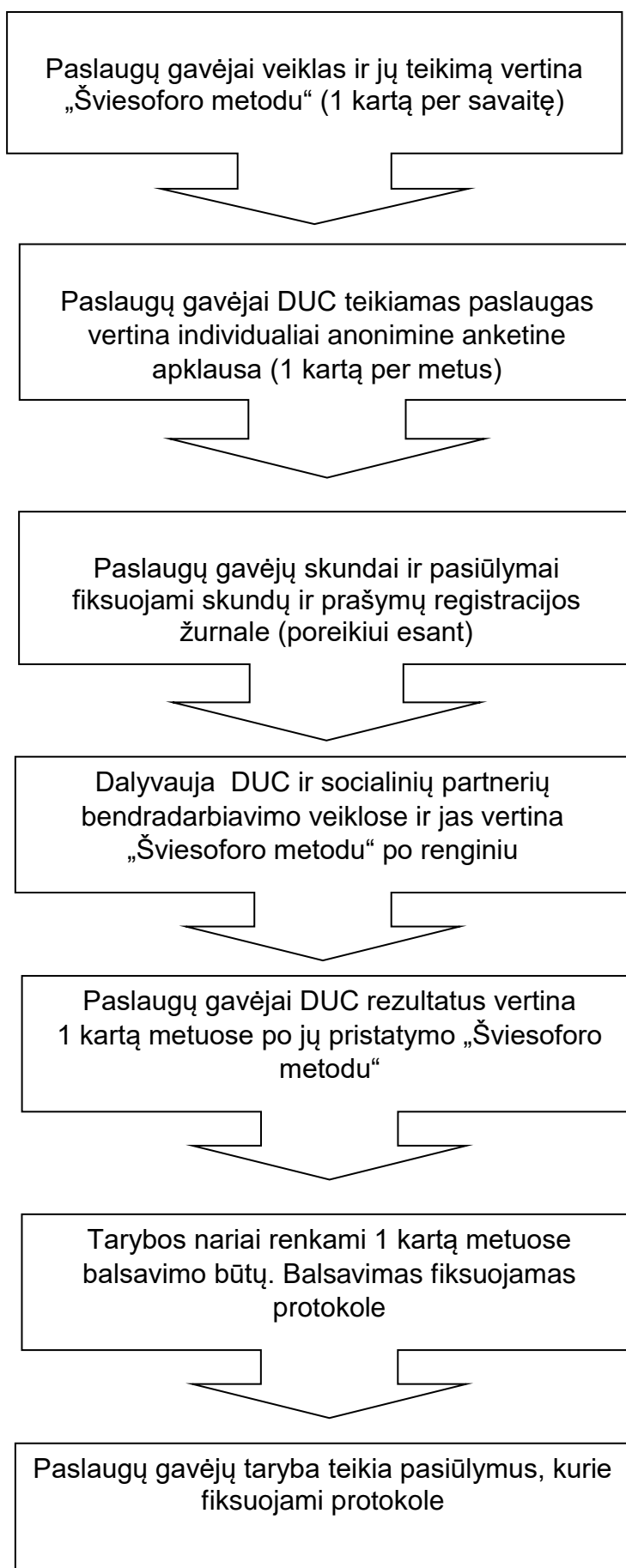
I SKYRIUS BENDROSIOS NUOSTATOS

1. Paslaugų gavėjų įtraukimas į paslaugų planavimą, teikimą ir vertinimą taikomas visiems paslaugų gavėjams. Visi Joniškio „Saulės“ pagrindinės mokyklos Dienos užimtumo centro (toliau DUC) paslaugų gavėjai įtraukiami į centro veiklų planavimą, švenčių organizavimą, pozityvios visuomenės nuomonės žmonių su negalia įtraukties klausimais formavimą. DUC skatina paslaugų gavėjus dalyvauti, vertinti paslaugas jiems tinkamu ir suprantamu būdu (Šviesoforo metodas). Paslaugų gavėjų įtraukimas yra palaikomas ne tik centro veikloje, bet ir už jo ribų, įtraukiant šeimos narius bei socialinius partnerius.

II SKYRIUS PASLAUGŲ GAVĖJŲ ĮTRAUKIMAS



2. DUC paslaugų gavėjai dalyvauja paslaugų planavime, teikime ir vertinime tokiu dažnumu:



3. Paslaugų gavėjų įtraukimo į paslaugų planavimą, teikimą ir vertinimą rezultatai matuojami vieną kartą per metus lapkričio-gruodžio mėnesiais. Rezultatams matuoti yra naudojami įstaigos turimi ir paslaugų gavėjų anketinės apklausos duomenys.

III SKYRIUS BAIGIAMOSIOS NUOSTATOS

4. Paslaugų gavėjų įtraukimas į paslaugų planavimą, teikimą ir vertinimą glaudžiai siejasi su paslaugų gavėjų teisėmis, gyvenimo kokybe ir įgalinimu.

5. Už sklandų paslaugų gavėjų įsitraukimą į paslaugų planavimą, teikimą ir vertinimą atsakingi visi DUC socialinių paslaugų srities darbuotojai.

6. Su šiuo aprašu visi DUC socialinių paslaugų srities darbuotojai supažindinami pasirašytinai.

PRITARTA
Dienos užimtumo centro tarybos 2025-11-20 posėdžio
protokolo Nr. 2 nutarimu